

Womax

SRB

UPUTSTVO ZA UPOTREBU

Trimer za travu

W-RT 351



782.352.00

Opšta bezbednosna uputstva za električne uređaje

Upozorenje

Kada koristite električni alat, moraju se poštovati pravila o bezbednosti. Za sopstvenu bezbednost i bezbednost drugih osoba, molimo Vas da pročitate ova uputstva pre rada sa uređajem.

Čuvajte ovo uputstvo za buduću upotrebu.

Ovaj uređaj je namenjen za šišanje trave i slične meke vegetacije kao i za trimovanje ivica travnjaka u domaćinstvima i hobi vrtovima u delovima koji nisu dostupni kosačici. Uređaj nije dozvoljeno da se koristi u javnim baštama, parkovima, sportskim centrima ili na putevima, kao i u poljoprivredi i šumarstvu. Ovaj uređaj nije namenjen za sečenje ili šišanje: živih ograda, žbunja, cveća i sl., kao ni za kompostiranje istih. Ne pridržavanje ovih namena može dovesti do oštećenja uređaja i do povreda korisnika.

Ovaj uređaj nije namenjen za upotrebu od strane osoba (uključujući i decu) sa smanjenim fizičkim, senzornim ili mentalnim sposobnostima ili nedostatkom iskustva i znanja, osim ako nisu pod nadzorom ili na osnovu instrukcija za upotrebu uređaja od strane osobe odgovorne za njihovu bezbednost. Deca treba da budu pod nadzorom kako bi se osiguralo da se ne igraju sa uređajem. Ako je oštećen napojni kabl, on mora biti zamenjen od strane ovlašćenog servisa kako bi se izbegao rizik od nezgoda.

- Nosite zaštitne naočare ili vizir dok radite sa uređajem.
- Nikada ne dozvolite deci ili osobama koji nisu upoznati sa ovim uputstvom da rade sa uređajem.
- Prekinite sa korišćenjem uređaja ako su ljudi, posebno deca ili kućni ljubimci u blizini.
- Koristite uređaj samo pri dnevnoj svetlosti ili pri dobrom veštačkom osvetljenju.
- Pre upotrebe pregledajte uređaj da nema znakova habanja ili oštećenja i ako je potrebno, popravite je.
- Nikada ne koristite uređaj sa oštećenim štitnikom ili bez njega.
- Držite ruke i noge dalje od linije sečenja u svakom trenutku, a posebno kada uključujete motor.
- Čuvajte se od povreda prilikom produžavanja niti sečiva. Nakon ručnog produžavanja najlona, obavezno vratite trimmer u radni položaj pre uključivanja.
- Nikada ne montirajte vlakno za sečenje od metala.
- Nikada ne upotrebljavajte rezervne delove ili pribor koji nisu preporučeni od strane proizvođača.
- Isključite uređaj sa napajanja pre provere, čišćenja ili rad na održavanju i kada nije u upotrebi.
- Budite sigurni da su ventilacioni otvori na uređaju čisti i prohodni za prolaz vazduha.

Ne radite sa električnim alatima u potencijalno eksplozivnim sredinama u kojima su prisutne zapaljive tečnosti, gasovi ili prašine. Električni alati stvaraju varnice koje mogu zapaliti prašinu ili isparenja. Držite decu i druge osobe podalje kada koristite električne alate. Ometanje može dovesti do gubitka kontrole nad uređajem.

Održavanje

- Nakon upotrebe, isključite uređaj iz električne mreže i proverite da li ima oštećenja.
- Kada ne koristite uređaj, držite ga van domašaja dece.
- Mrežni pogon trimera mora da popravi isključivo ovlašćeni servis.
- Dozvoljena je upotreba rezervnih delova i pribora samo onih koje je odobrio proizvođač.
- Pročitajte uputstva pažljivo i budite upoznati sa kontrolama i pravilnim korišćenjem opreme.
- Pre upotrebe proverite da li je produžni kabl oštećen. Ako je kabl oštećen, ne koristite uređaj dok ne zamenite kabl ili ne popravite oštećenje.
- Ako se kabl ošteti tokom korišćenja, odmah ugasisite uređaj i izvucite kabl iz električne utičnice.
- Ne dodirujte kabl dok priključen na električnu mrežu.

Upozorenje

- Rezni najlon trimera se vrti još neko vreme nakon isključivanja uređaja. Držite produžni kabl dalje od rotirajućeg najlona.

Opis proizvoda:

1. Mrežni kabl
2. Prekidač za uključivanje/isključivanje
3. Prednja drška
4. Teleskopska cev
5. Bravica
6. Glava za sečenje
7. Štitnik
8. Držać za kabl
9. Dugme

**Bezbednosne informacije za trimere**

U slučaju povećane buke ili vibracija uređaja, on se mora odmah isključiti i proveriti. Kada radite sa proizvodom, uvek se uverite da čvrsto stojite i da imate prirodno držanje. Uvek čvrsto držite proizvod s obe ruke. Pre nego što počnete rad, proverite područje za prisustvo životinja i objekata. Uklonite sve objekte koji mogu biti izbačeni ili se namotati oko kalema kanapa. Pre nego što počnete rad, proverite područje i uklonite sve predmete koji mogu oštetiti alat za sečenje.

Uvek održavajte bezbednu udaljenost od alata za sečenje. Nijedna druga osoba ili životinja ne sme biti prisutna u radijusu od 15 metara oko uređaja, jer mogu biti pogođeni predmetima koji se izbacuju. Radite samo kada su osvetljenje i vidljivost dobri. Ne radite iznad visine kukova! Ne naginjte se napred ili nazad! Operater mora nositi pripijenu odeću. Izbegavajte nošenje široke odeće. Nosite čvrste cipele i duge pantalone.

Budite oprezni kada hodate unazad. Opasnost od spoticanja! Ne radite na mokroj travi. Uverite se da čvrsto stojite dok radite na padinama. Nikada ne trčite dok rukujete uređajem. Uvek radite poprečno preko padina, nikada uzbrdo ili nizbrdo. Nikada ne radite na strmim padinama. Alat za sečenje se i dalje okreće neko vreme nakon što je motor isključen. Dodirujte alat za sečenje tek kada se potpuno zaustavi.

Tehnički podaci:

Napon:	230V~ 50Hz
Snaga:	350 W
Broj obrtaja bez opterećenja:	11500 / min
Maksimalni prečnik rezanja:	250 mm
Klasa zaštite:	II /
Prečnik najlona:	1.2 mm

Nivo buke i vibracije

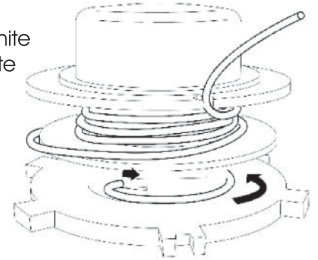
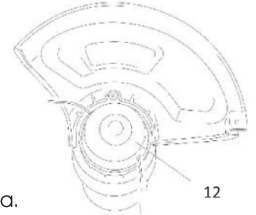
Nivo zvučnog pritiska L_{pA} :	76 dB(A); $K_{pA}=3.0$ dB(A)
Zagarantovani nivo zvučne snage L_{WA} :	96 dB(A); $K_{WA}=3.0$ dB(A)
Nivo vibracija na rukohvatu a_{h} :	2.61 m/s^2 ; $K=1.5$ m/s^2

Upozorenje: Nosite zaštitu za uši kada je zvučni pritisak iznad 80 dB(A).

Pravilna upotreba:

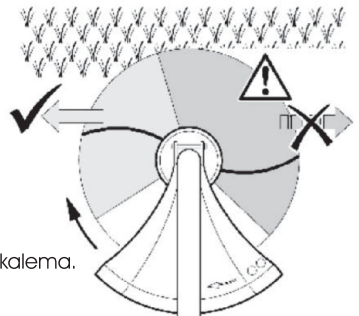
Uređaj se sme koristiti samo sa odobrenim originalnim alatom za sečenje trave i korova na drveću, zidovima, stubovima, ivicama travnjaka i drugim teško dostupnim mestima za kosilicu. Uređaj se ne sme koristiti za sečenje gustog rastinja, gustih korova, drveta ili drugih objekata. Proizvod se ne sme koristiti u komercijalne svrhe. Uređaj je namenjen isključivo za privatnu upotrebu na privatnom zemljištu. Svaka nepravilna upotreba ili bilo koja aktivnost na proizvodu koja nije opisana u ovim uputstvima za upotrebu smatra se nedozvoljenom zloupotrebom i van je zakonske odgovornosti prodavca.

- Zamena kanapa - Moguće je zameniti ceo kalem kanapa ili samo kanap.
- Uklanjanje kalema kanapa - Odvrnite bravicu (12). Uklonite kalem kanapa.
- Zamena kanapa u kalemu kanapa - Odstranite ostatke kanapa iz kalema kanapa. Navijte novi kanap u žleb kalema.
- Umetanje kalema kanapa - Vratite kalem kanapa u kućište kalema i okrenite dok kalem ne bude čvrsto postavljen. Izvucite oba kraja kanapa i provucite ih kroz vodnicu kanapa. Zatvorite poklopac i čvrsto zavrnite bravicu. Prilikom prve upotrebe, nož automatski skraćuje kanape na odgovarajuću dužinu.



Informacije u vezi sa sečenjem

- Secite samo levom (ovde svetlosivom) stranom područja za sečenje kada pomerate uređaj s desna na levo.
- U desnoj (ovde tamnosivoj) strani, kanapi se rotiraju u vašem pravcu. Ovde postoji visok rizik od povratnog udara i objekti mogu biti bačeni u vašem pravcu zbog rotacije kanapa. To može prouzrokovati povrede.
- Kada pomerate uređaj s leva na desno, morate držati kanap dalje od trave, kako trava ne bi bila odbačena.
- Uvek secite visoku travu od vrha ka dnu kako se ne bi namotala oko kalema.

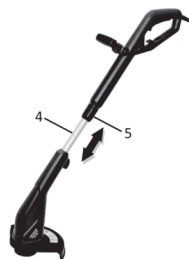


- Sečite pažljivo: Koristite samo vrh kanapa. Ovo smanjuje potrošnju kanapa i sprečava da se trava uhvati u kalem. Držite kanap što bliže stubovima, zidovima, ogradama i sličnim objektima samo koliko je neophodno. Čvrsti objekti brzo troše kanap. Kora, mlada stabla i grmlje mogu biti oštećeni od strane Kanapa.
- Produžavanje kanapa - Ako uređaj više ne seče čisto, kanapi su postali prekratki. Najbolji rezultati sečenja postižu se ako produžite kanape tako da ih nož skрати na odgovarajuću dužinu.
- Produžavanje kanapa tokom operacije sečenja kratko udarite donju stranu kalema kanapa o pod dok uređaj radi. Udarite još jednom ako kanapi nisu dovoljno produženi. Kanapi se automatski seku na odgovarajuću dužinu pomoću noža za sečenje.

- Ručno produžavanje kanapa - Ako su kanapi već postali prekratki, neće se produžiti udaranjem. Morate ih izvući iz kalema kanapa ručno. Položite proizvod na tlo. Pritisnite ruku na donju stranu kalema i izvucite oba kanapa dok ne budu malo duža od ivice zaštitnog štita. Kanapi će se prilikom ponovne upotrebe iseći na odgovarajuću dužinu pomoću noža za sečenje.

- **Opasnost od povrede! Uvek isključite utikač iz struje kada radite na kalemu kanapa!**

- Podešavanje visine uređaja
- Odvrnite bravicu (5) i podesite teleskopsku cev (4) na željenu dužinu.



- Pokretanje/zaustavljanje uređaja
- Za pokretanje, pritisnite dugme za start (2).
- Za zaustavljanje, otpustite dugme za start (2).



- Sklapanje/rasklapanje uređaja
- Za sklapanje, poravnajte rupe i zategnite dugme (9).
- Za rasklapanje, odvrnite dugme i polako izvucite uređaj.



Upozorenje:

- Upotreba takođe treba da uzme u obzir sve delova poslovnog ciklusa, kao što je vreme kada je alat isključen, a kada je pokrenut u stanju mirovanja, ali zapravo ne rade posao. Ovo može značajno smanjiti nivo izloženosti tokom ukupnog radnog perioda.
- Pomaže da se smanji rizik izloženosti vibracijama.
- Održavajte ovaj alat u skladu sa ovim uputstvima.
- Izbegavajte korišćenje alata na temperaturama od 10° C ili manje.
- Planirajte svoj raspored rada tako da rasporedite upotrebu trimera na veći broj dana.

Simboli i njihova značenja



Obavezno pročitajte uputstvo za korišćenje pre početka sa radom.



Dvostruka izolacija.



Upozorenje!



Obavezna upotreba zaštite za oči i zaštite za uši.



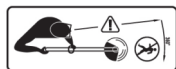
Obavezna upotreba zaštitnih rukavica.



Držite sve posmatrače i druga lica na bezbednoj udaljenosti od mesta rada sa uređajem.



Ne izlagati uređaj kiši ili vlazi.



Držite posmatrače dalje od mesta rada.



Ugasite uređaj. Izvucite utikač iz električne utičnice pre bilo kakvih radova na uređaju (podešavanja, čišćenja) ili ako je kabel oštećen ili neispravan.



Nakon isteka radnog veka uređaja, ne odlažite ga sa kućnim otpadom, nego ga predajte u najbliži centar za reciklažu. Ovim činom doprinosite očuvanju životne sredine kao i uštedi u repromaterijalu zahvaljujući delovima koji se mogu reciklirati.

Zaštita životne sredine



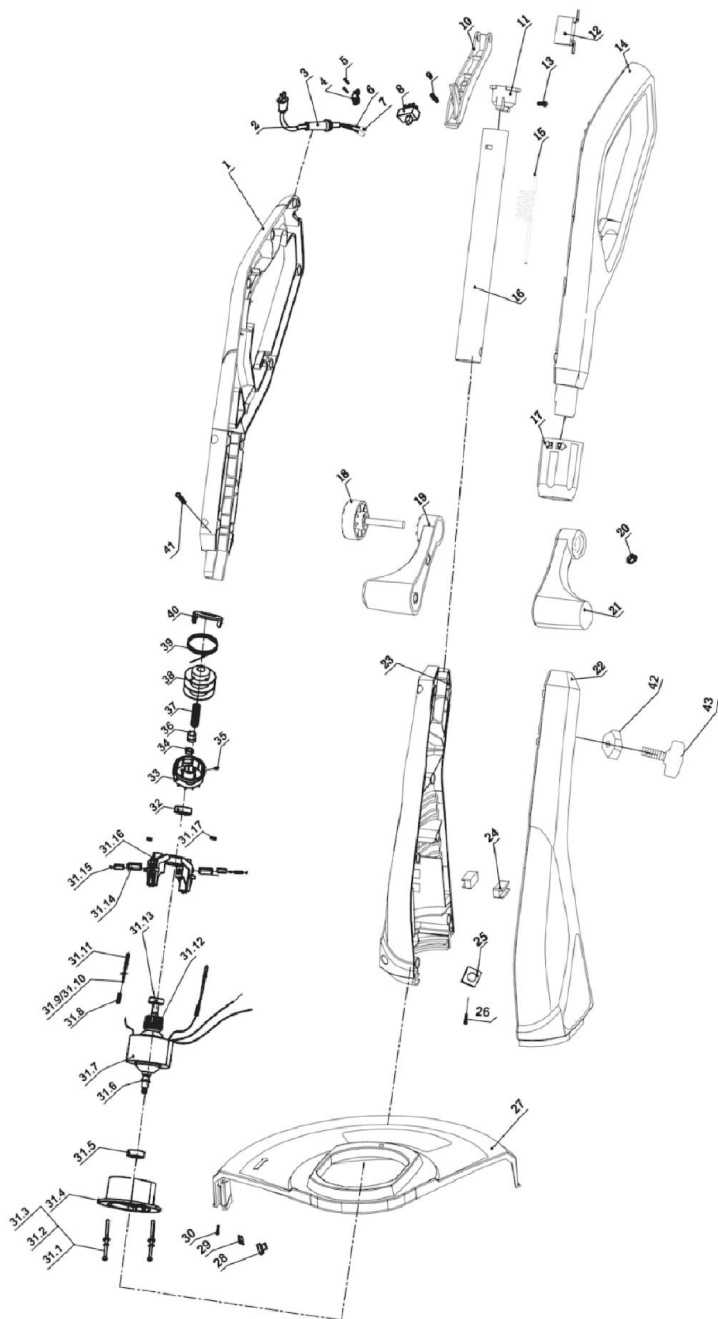
Nakon isteka radnog veka uređaja, ne odlažite ga sa kućnim otpadom, nego ga predajte u najbliži centar za reciklažu.

Ovim činom doprinosite očuvanju životne sredine kao i uštedi u repromaterijalu zahvaljujući delovima koji se mogu reciklirati.

NAPOMENA: Ovo uputstvo je rađeno isključivo za srpsko tržište i kao takvo je originalno.

UPUTSTVO IZDAO: Womax, Herman-Voith Straße 4, 89522 Heidenheim, Nemačka

Rasklopna šema uređaja:



EC deklaracija o usaglašenosti

(prevod)

Mi proizvođač,

Womax

Herman-Voith Strasse 4, 89522 Heidenheim, Germany

ovim izjavljujemo da su mašine opisane u nastavku u skladu sa relevantnim osnovnim bezbednosnim i zdravstvenim zahtevima EU direktiva, kako u svom osnovnom dizajnu i konstrukciji, tako i u verziji koju smo stavili u promet. Ova izjava prestaje da važi ako se mašina modifikuje bez našeg prethodnog odobrenja.

Relevantne EU direktive:

- EMC direktiva 2014/30/EU
- MD direktiva 2006/42/EC

Naziv mašine: **Trimer za travu**

Tip/Model: **W-RT 351**

Robna marka: **Womax**

Glavne karakteristike: **220-240 V~ 50 Hz; Klasa zaštite: II; Stepen zaštite: IPX0;**

Ulazna snaga: 350W

Za ove modele izdati su sertifikati: E8A 098819 0018 Rev. 00 i M8A 098819 0019 Rev. 01 od strane: TÜV SÜD Product Service GmbH, Ridlerstrasse 65, 80339 Munich, Nemačka.

Primenjeni usaglašeni standardi:

EN 55014-1:2017/A11:2020

EN 60335-1:2012/A15:2021

EN 55014-2:2015

EN 50636-2-91:2014

EN IEC 61000-3-2:2019

EN 61000-3-3:2013/A1:2019

Sva tehnička dokumentacija se nalazi u sedištu kompanije Womax, Herman-Voith Strasse 4, 89522 Heidenheim, Nemačka.

Lice odgovorno za tehničku dokumentaciju je gospodin Branislav Cvijanović.

Heidenheim,

Datum: 07.12.2023.

Branislav Cvijanović

Direktor

PRAVA POTROŠAČA

Poštovani potrošači,

Kupili ste proizvod: **TRIMER ZA TRAVU**

koji je uvezlo **WOBY HAUS DOO**, Braće Ribnikar 55, 21000 Novi Sad,

tip: **W-RT 351**, fabrički broj: _____, datum proizvodnje _____.

Datum fiskalnog računa: _____, broj fiskalnog računa: _____.

Naziv i adresa trgovca i pečat: _____

(M.P.)

DA BISTE UVEK ZNALI SVOJA PRAVA U VEZI SA SAOBRAZNOŠĆU PROIZVODA KOJI STE KUPILI, A I RADI LAKŠE IDENTIFIKACIJE PROIZVODA I DATUMA PRODAJE, PREPORUČUJEMO VAM DA SAČUVATE OVAJ DOKUMENT!

Ovom kupovinom stekli ste sva prava o saobraznosti propisana članom 50. – 52. Zakona o zaštiti potrošača („Službeni glasnik RS“ br. 62/2014) koja ovaj proizvod sadrži.

Ako roba koju ste kupili nije saobrazna ugovoru, obratite se trgovcu kod koga ste robu kupili, u roku od **2 godine** od dana kupovine i imate pravo da zahtevate da Vam otkloni nesaobraznost u primerenom roku, opravkom ili zamenom bez naknade, ili ukoliko ne ostvarite pravo na opravku, ili zamenu u primerenom roku, imate pravo da raskinete ugovor (povraćaj novca).

Trgovac kome ste izjavili reklamaciju dužan je da Vam odgovori najkasnije u roku od 8 dana od dana prijema reklamacije, sa izjašnjenjem o podnetom zahtevu i predlogom njegovog rešavanja.

U slučaju prihvatanja reklamacije, sve troškove potrebne za otklanjanje nesaobraznosti proizvoda, kao i troškove prevoza nesaobraznog proizvoda, snosi će trgovac.

Za sve informacije i u cilju što bržeg i efikasnijeg rešavanja eventualnih problema, preporučujemo Vam usluge ovlašćenog servisa koji je naveden u Uputstvu za upotrebu.

U svrhu što bolje i kvalitetnije eksploatacije ovog proizvoda, molimo Vas da proizvod koristite u skladu sa uputstvom za upotrebu kao i da ga ne izlažete uslovima koji mogu da onemoguće ili umanje saobraznost (prašina, vlaga, toplota, pad, udar i slični uslovi ili faktori).

Ovim dokumentom prestaje važnost svih garantnih dokumenata koje eventualno dobijete prilikom kupovine, a nalaze se upakovani uz robu.

NAPOMENA: Ovaj proizvod je namenjen isključivo za kućnu upotrebu i tretira se kao hobi alat. Svaka reklamacija za koju se ustanovi da je nastala upotrebom u profesionalne svrhe, smatraće se zloupotrebom i odstupanjem od predviđene namene i biće odbijena.

Ovaj alat je namenjen ISKLUČIVO ZA KUĆNU UPOTREBU i kao takvog ga treba koristiti

Potrošači molimo Vas da obratite pažnju na sledeće tačke i pojave o kojima treba voditi računa i izbegavati ih tokom upotrebe uređaja:

1. Nestručna upotreba ili zloupotreba koja uzrokuje preopterećenje mašine usled dugog neprekidnog rada (pregorevanje motora), košenje mokre ili vlažne trave ili upotreba neodgovarajućeg pribora za dati uređaj (npr. najlon za sečenje koji nije propisan...).
2. Oštećenja nastala usled dejstva stranih tela (npr. prašine, kamenja, opiljaka, granja i sl.).
3. Oštećenja nastala kao rezultat nemara korisnika, neredovnog održavanja i čišćenja alata.
4. Oštećenja nastala usled nepridržavanja uputstva za upotrebu ili pogrešnog korištenja, kao i usled normalnog predviđenog trošenja habanjem prilikom normalne upotrebe.
5. Oštećenja nastala padom, udarom ili dejstvom agresivnog hemijskog ili toplotnog dejstva.
6. Oštećenja nastala usled nedovoljnog ili neredovnog održavanja ventilacionih otvora.
7. Ukoliko je uređaj delimično ili potpuno otvaran od strane neovlašćenih lica ili servisa, kao i neovlašćeni zahvati na električnoj instalaciji uređaja.
8. Oštećenja nastala usled priključivanja na energetska mrežu u kojoj je napon manji ili veći od propisanog za optimalan rad mašine.
9. Ukoliko fabrička etiketa sa osnovnim podacima o mašini nedostaje ili je usled nepravilnog odnosa prema alatu pohabana do nečitljivosti ili neprepoznatljivosti.

Nije predviđeno da ovaj aparat upotrebljavaju osobe (uključujući i decu) sa smanjenim fizičkim, motoričkim i mentalnim sposobnostima ili osobe ograničenih znanja i iskustava bez prisustva osobe zadužene za njihovu bezbednost, odnosno staranje.

Deca se ne smeju igrati ovakvim aparatima.

SERVISER:

WOBY HAUS d.o.o.
NOVI SAD
Rumenački put bb
Tel: 021/ 22-16-990
Fax: 021/ 22-16-957
e-mail: servis@wobyhaus.co.rs

UVOZNIK:

WOBY HAUS d.o.o.
NOVI SAD
Braće Ribnikar 55
Tel: 021/ 47-222-12
Fax: 021/ 47-222-17
e-mail: info@wobyhaus.co.rs

Proizvođač: Womax, Herman-Voith Straße 4, 89522 Heidenheim, Nemačka